



TRANSPARENCIA
MEXICANA

IPRO / Iniciativa para el fortalecimiento de la
institucionalidad de los programas sociales

Segundo informe de resultados

Sistema de información de IPRO/Iniciativa para el fortalecimiento de la institucionalidad de los programas sociales

Corte al 3 de julio 2009

Introducción

Los gobiernos de las entidades federativas y las secretarías del gobierno federal participaron de manera voluntaria en esta Iniciativa para el fortalecimiento de la institucionalidad de los programas sociales en México / I PRO.

La información sobre los programas sociales que han incorporado al sistema, contribuye a construir un panorama nacional sobre el grado de institucionalidad de los programas sociales y aporta en el intercambio de mejores prácticas en beneficio de la política social.

En I PRO se exponen prácticas exitosas que se están desarrollando, para ser replicadas por otras entidades y dependencias y contribuir en la construcción de nuevos estándares de institucionalidad.

La plataforma dará servicio a funcionarios, diseñadores de política pública, organizaciones sociales y académicas y a cualquier ciudadano que decida conocer el funcionamiento de los programas sociales en México.

La Iniciativa es de largo plazo, por lo que el sistema permanecerá abierto permanentemente para que puedan seguir incorporando o modificando PS de manera que se actualice permanentemente la normatividad y operación de los programas a fin de ir incrementando los niveles de institucionalidad.

En el primer informe de I PRO se dio cuenta de los avances en el sistema y sobre la participación de las dependencias y entidades federativas en la incorporación de sus programas sociales al mismo, en el presente informe se actualizarán los datos en la participación y se analizarán los principales resultados a nivel general.

Objetivo de IPRO

Contribuir a reforzar los criterios de protección de los programas sociales, a través de la creación de una plataforma de información pública, neutral e independiente que establece una serie de atributos y criterios mínimos de institucionalidad de la política social.

Resultados generales de la participación

Es importante mencionar que los PS presentados en este informe podrían no ser todos con los que cuentan las dependencias o entidades federativas, ya que se les informó que el sistema es dinámico y podrán continuar incorporando PS.

A la fecha existen 517 programas sociales en el sistema, 468 de 18 entidades federativas y 49 de 5 Secretarías y 2 dependencias del Gobierno Federal.

Programas sociales por Secretaría/Dependencia federal

Secretaría / Dependencia Federal	No. de PS en el sistema
SEDESOL	10
DICONSA	2
LICONSA	1
FONHAPO	2
FONART	1
INDESOL	2
OPORTUNIDADES	1
SECON	3
StyPS	3
SAGARPA	8
SEMARNAT	
CONAGUA	4
CONAFOR	1
CONANP	1
DIF	3
CDI	7
Total	49



Programas sociales (PS) por entidad federativa

Entidad federativa	No. de PS en el sistema
Aguascalientes	56
Baja California	0
Baja California Sur	0
Campeche	0
Coahuila	0
Colima	0
Chiapas	8
Chihuahua	0
Distrito Federal	122
Durango	16
Estado de México	0
Guanajuato	15
Guerrero	3
Hidalgo	9
Jalisco	85
Michoacán	13
Morelos	0
Nayarit	53
Nuevo León	11
Oaxaca	0
Puebla	6
Querétaro	0
Quintana Roo	0
San Luis Potosí	14
Sinaloa	3
Sonora	39
Tabasco	0
Tamaulipas	0
Tlaxcala	6
Veracruz	5
Yucatán	0
Zacatecas	4
Total	468

Cabe mencionar que los estados de Chihuahua, de México, Querétaro, Quintana Roo y Tabasco, se encuentran en proceso de incorporación de programas sociales en el sistema.

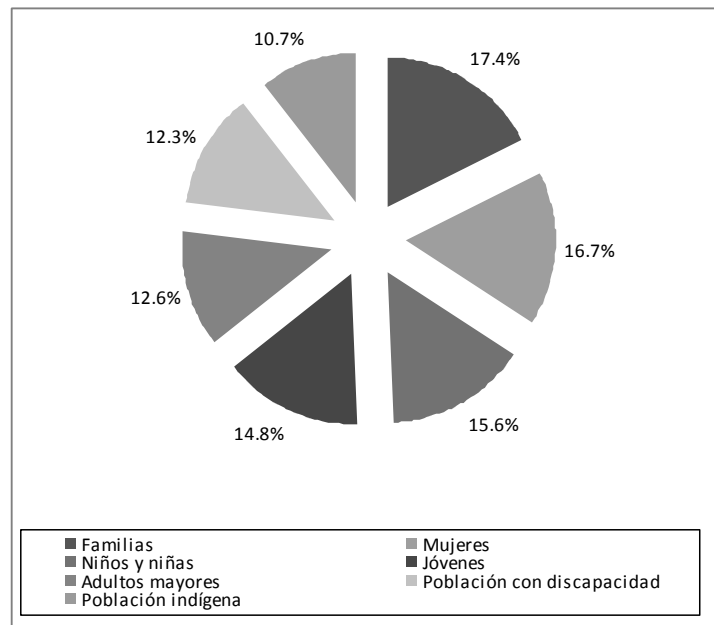
Resultados generales

El análisis de la información que se presenta hace referencia a los 517 programas sociales en el sistema de información de IPRO.

Programas sociales por grupos de población

De los 517 programas sociales incorporados en el sistema de IPRO, el 17.4% están dirigidos a las familias; 16.7% a mujeres; 15.6% a niños y niñas; 14.8% a jóvenes; 12.6% a adultos mayores, 12.3% a población con alguna discapacidad y 10.7% a población indígena.

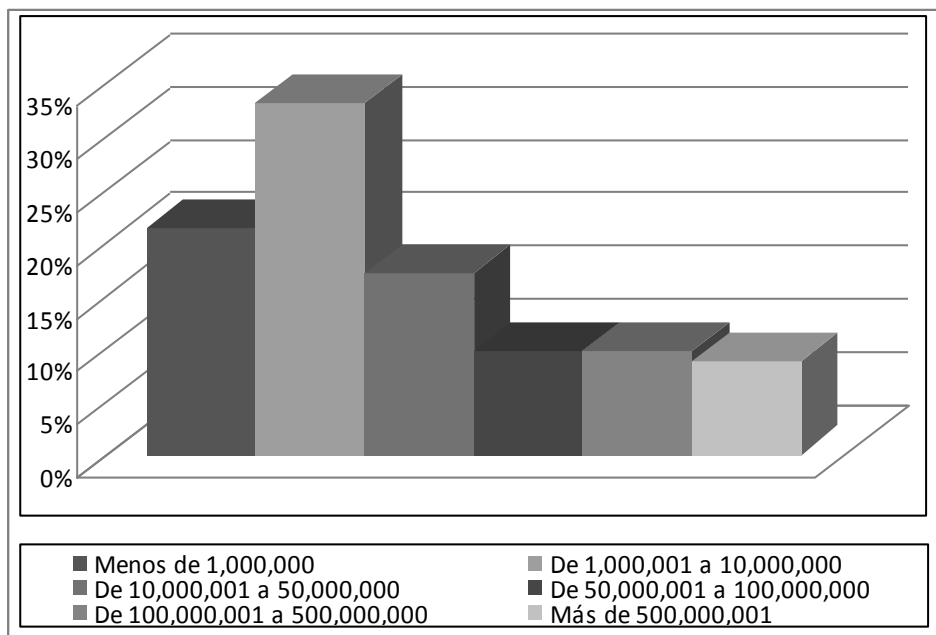
PS por grupos de población



Programas sociales por rango de presupuesto

El 21.3% de los programas sociales operan con un rango de presupuesto de menos de un millón de pesos; 33.1% lo hacen con presupuestos que van de más de un millón a 10 millones de pesos; 17.2% operan con presupuestos de entre 10 a 50 millones de pesos; 9.8% ejercen presupuestos de 50 a 100 millones de pesos; 9.8% se ejecutan con presupuestos que van de más de 100 millones a 500 millones de pesos y 8.8% operan con más de 500 millones de pesos.

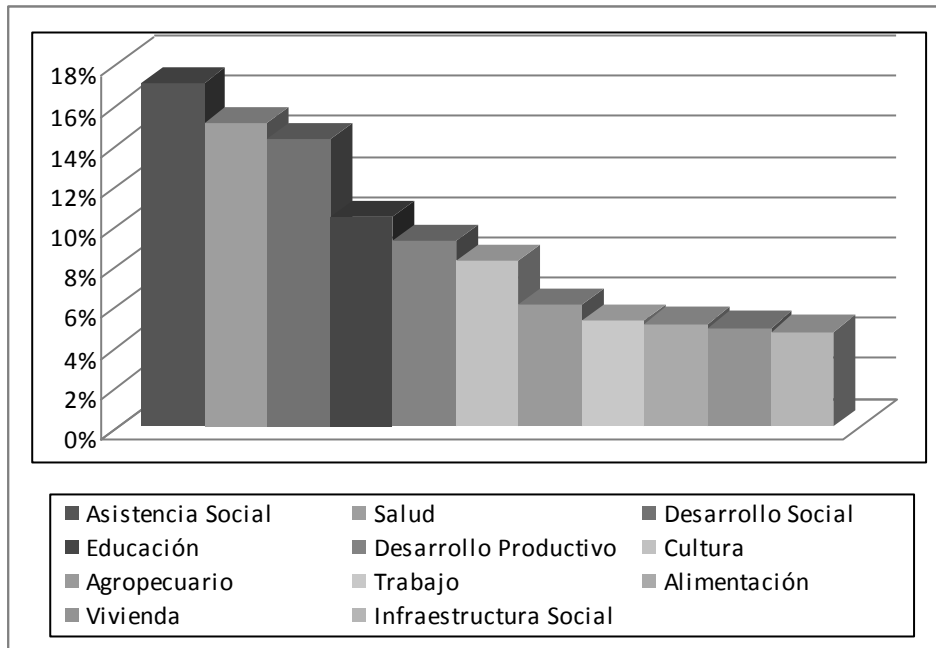
PS por rango de presupuesto (%)



Programas sociales por sector

En la vertiente sectorial, el 17.0% de los programas sociales está dirigido al sector de asistencia social, 15.0% a salud, 14.3% a desarrollo social, 10.4% a educación, 9.2% a desarrollo productivo, 8.2% a cultura, 6.1% al sector agropecuario, 5.3% a programas de apoyo al trabajo, 5.1% alimentación, 4.9% a acciones de vivienda y 4.7% a infraestructura social.

PS por sector (%)



Programas sociales por cobertura geográfica

Los programas sociales del gobierno federal tienen cobertura nacional, y los de las entidades federativas el 81.6% tienen cobertura estatal, 11.0% municipal y 4.3% regional.

Programas sociales en el catálogo

Además en el sistema de información de IPRO se podrán conocer los PS que han incorporado las dependencias federales y e las entidades federativas a partir de una cédula de información del programa en la que se pueden conocer los datos generales del mismo, tales como: nombre del programa, nombre de la dependencia que lo opera, nombre del responsable, objetivo, población objetivo, tipo de apoyo, cobertura geográfica, número de beneficiarios, presupuesto asignado 2009, origen de los recursos y año de inicio. Todos organizados por orden alfabético y con el nombre de la dependencia que lo



TRANSPARENCIA
MEXICANA

I PRO / Iniciativa para el fortalecimiento de la
institucionalidad de los programas sociales

opera. Asimismo se puede tener acceso al sustento normativo del autodiagnóstico para la institucionalidad, es decir, reglas de operación, padrones, informes, presupuestos, etc.